

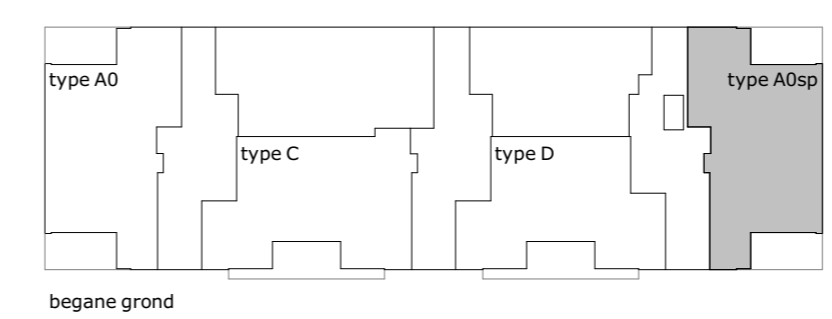
renveroi
algemeen

- | | | | |
|---|--|---|---|
| ✕ | plafond lichtpunt | ⬮ | rookmelder |
| ✕ | wand lichtpunt | ⬮ | vloerverwarming |
| ⊗ | wand lichtpunt met armatuur | ⬮ | radiator (elektrisch) |
| ⌚ | wisselchakelaar | ⬮ | centraal aardingspunt |
| ⌚ | enkele schakelaar | ⬮ | opstelplaats |
| ⌚ | dubbele schakelaar | ⬮ | wtw warmteterugwin-ventilatie installatie |
| ⌚ | enkele w.c.d. met randaarde | ⬮ | wp warmtepomp |
| ⌚ | dubbele w.c.d. met randaarde | ⬮ | wm wasmachine |
| ⌚ | dubbele w.c.d. met randaarde, opbouw | ⬮ | kk koelkast |
| ⌚ | loze leiding, enkele inbouwdoos | ⬮ | cm combi-magnetron |
| ⌚ | aansluiting bedraad, enkele inbouwdoos | ⬮ | ak afzuigkap |
| ⌚ | videfoon | ⬮ | kt kooktoestel (elektrisch) |
| ⌚ | deurbel | ⬮ | vw vaatwasser |
| ⌚ | schel | ⬮ | boi boiler |
| ⊙ | afvoerpunt mechanische ventilatie | ⬮ | th thermostaat |
| ⊙ | afvoerpunt mechanische ventilatie wand | ⬮ | pv pv-installatie (zonnepanelen) |
| ⊙ | toevoerpunt mechanische ventilatie | ⬮ | vv verdeler vloerverwarming |
| ⊙ | kruipluik | ⬮ | ss schemerschakelaar |
| ⬮ | woningentree | ⬮ | hwa hemelwaterafvoer |

3D aanzicht



Project: Nieuwbouw appartementen Blok 15 De Zilk
 Opdrachtgever: van Rhijn Bouw bv
 Bladomschrijving: Verkooptekening Type A0sp
 Bladnummer: 15N2107
 Schaal: 1:50
 Datum: 28-02-2020



begane grond