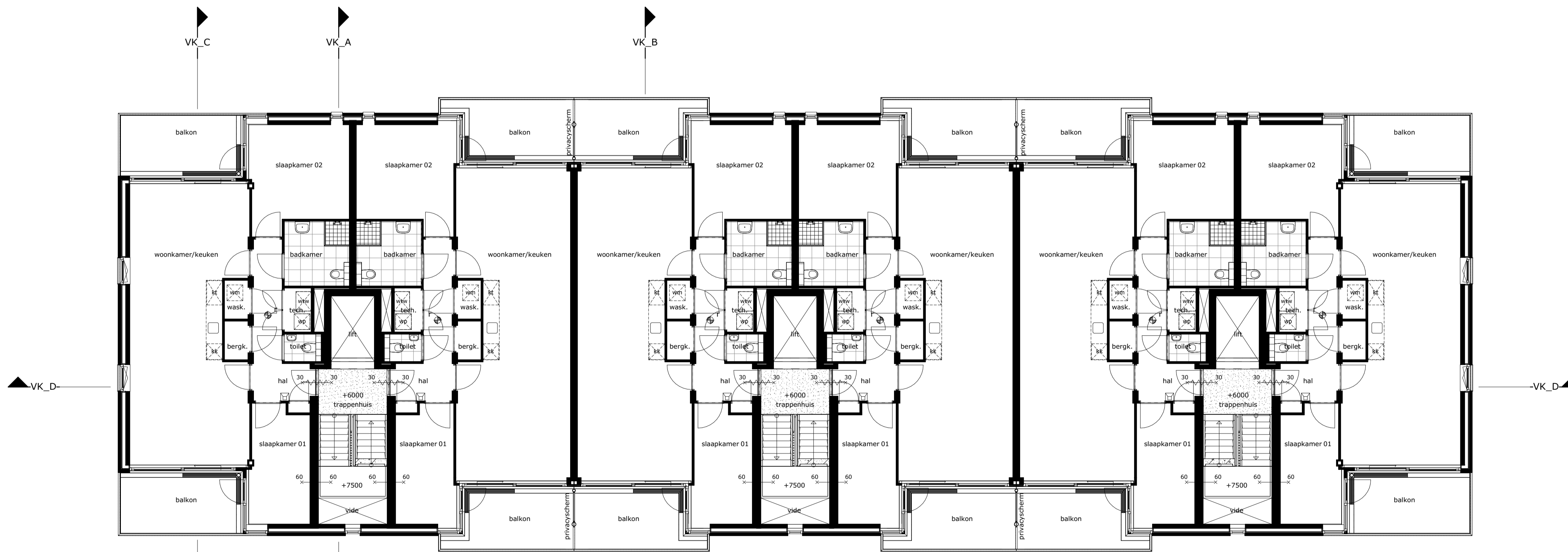


Bouwnr. 1.01 Type A
 Bouwnr. 1.02 Type Bsp
 Bouwnr. 1.03 Type B
 Bouwnr. 1.04 Type Bsp
 Bouwnr. 1.05 Type B
 Bouwnr. 1.06 Type Asp

eerste verdieping (+3000)



Bouwnr. 2.01 Type A
 Bouwnr. 2.02 Type Bsp
 Bouwnr. 2.03 Type B
 Bouwnr. 2.04 Type Bsp
 Bouwnr. 2.05 Type B
 Bouwnr. 2.06 Type Asp

tweede verdieping (+6000)